

# krogerus

KONKURSSIPESÄN ILMOITUS OMAISUUDEN MYYNNISTÄ

10.6.2026

## Iittulan Puutarha Oy:n konkurssi



# Ilttulan Puutarha Oy:n konkurssi ja omaisuuden myyntiprosessi

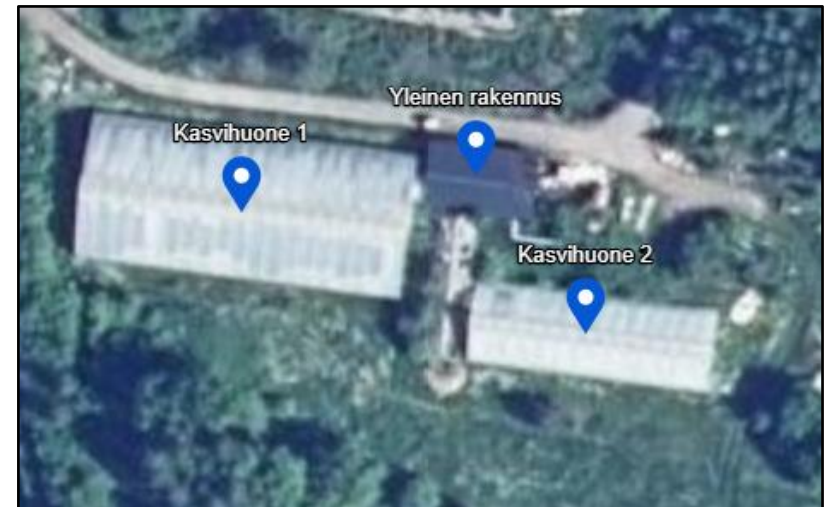
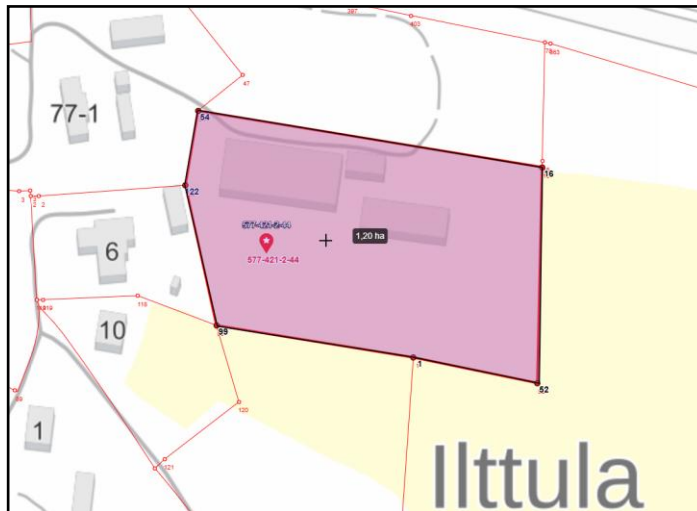
- Ilttulan Puutarha Oy asetettiin konkurssiin 13.1.2026. Konkurssipesän pesänhoitajana toimii asianajaja Heikki Vesa Asianajotoimisto Krogerus Oy:stä.
- Konkurssipesä selvittää mahdollisuuksia myydä Ilttulan Puutarha Oy:n konkurssipesään kuuluva omaisuus toiminnallisena kokonaisuutena tai erillisrealisointeina.
- Tässä esitteessä kuvataan konkurssipesään kuuluva omaisuus pääpiirteissään sekä kerrotaan omaisuuden myyntiin liittyvistä seikoista sekä ilmoitetaan konkurssihallinnon yhteystiedot.
- Tässä esitteessä kuvatut tiedot perustuvat pesänhoidon yhteydessä saatuihin tietoihin. Konkurssipesä ei ole kyennyt varmistumaan tietojen oikeellisuudesta. Konkurssipesään kuuluvasta omaisuudesta kiinnostuneita kehoitetaan olemaan yhteydessä konkurssihallintoon.
- Myyntiesitteen perusteella ei synny oikeuksia eikä velvoitteita konkurssipesälle tai omaisuuden hankinnasta kiinnostuneelle ostajaehdokkaalle. Tämän esitteen perusteella ei voi esittää vaatimuksia konkurssipesää tai yhtiötä kohtaan.

# Ilttulan Puutarha Oy:n liiketoiminta

- Ilttulan Puutarha Oy:n liiketoiminta on keskittynyt cocktailtomaattien viljelyyn ja myyntiin.
- Yhtiö on myynyt tomaatteja pääasiallisesti Varsinais-Suomen alueella sijaitseville yrityksille.
- Yhtiön toimitilat sijaitsevat Paimiossa osoitteessa Ilttulantie 77, 21530 Paimio.
- Toimitiloissa sijaitsevat kasvihuoneet soveltuvat erinomaisesti tunnelimuotoiseen mansikan ja perunan viljelyyn, ja lämpötilan säätö mahdollistaa optimaaliset kasvuolosuhteet ympäri vuoden.

# Kiinteistö

- Yhtiö omistaa Paimion kunnassa sijaitsevan kiinteistön (kiinteistötunnus 577-421-2-44).
- Kiinteistön kokonaispinta-ala on noin 1,2 ha.
- Kiinteistö muodostuu kahdesta kasvihuoneesta ja yhdestä rakennuksesta, jossa sijaitsevat toimisto, sosiaalilat, pannuhuone sekä yleinen osa, jota on aiemmin käytetty tomaattien pakkaamiseen.
- Kiinteistö on liitetty kunnan vesi- ja viemäriverkkoon.



# Kasvihuoneet

- **Kasvihuone 1**

- Pinta-alaltaan 1000 m<sup>2</sup>.
- Valmistunut vuonna 1999.



- **Kasvihuone 2**

- Pinta-alaltaan 426 m<sup>2</sup>.
- Valmistunut vuonna 1999.



# Tarkemmat tiedot kasvihuoneista

## • Automatiikka ja ohjaus

- Molemmissa kasvihuoneissa omat automatiikkasäätöyksiköt, jotka ohjaavat kasvihuoneiden toimintoja
- Keskusyksikkö kerää tiedot kasvihuoneista ja mahdollistaa kokonaisuuden hallinnan
- Keskusyksikön kaukoluenta mahdollista puhelimella ja tietokoneella

## • Automaattiset toiminnot

- Lämmityksen, tuuletuksen ja hiilidioksidin säätely on tarpeen mukaan mahdollista automatiikan avulla
- Tikkukastelujärjestelmä on integroitu automatiikkaan

## • Lämmitysjärjestelmä

- Päälämmitys: pellettilämmitys vesikiertojärjestelmällä
- Talvikauden lisälämmitys: kasvilamput
- Varajärjestelmä: öljykattilat

## • Lisävarusteet

- Viljelykourut viljelytyön helpottamiseksi
- Valkoinen tuuletinputki lämmön tasaiseen jakoon
- Kondensaattorit loistetehon tasaukseen



Automatiikka



Automatiikka



Tuuletinputki



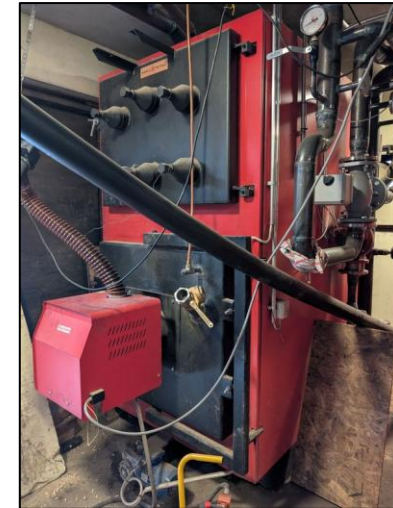
Vesikierto

# Yleinen rakennus

- Rakennukseen sisältyy
  - Toimisto
  - Sosiaalitilat
  - Yleinen tila, jossa sijainnut ennen pakkaamo
  - Lämmityslaitteet
- Pinta-ala n. 50 m<sup>2</sup>.
- Rakennus on valmistunut vuonna 1999.
- Rakennuksen lämmitys toimii pellettipolttimen avulla.



Savupiiput



Pelletinpoltin



Yleisestä tilasta1



Yleisestä tilasta 2

# Muu omaisuus

- Konkurssipesään kuuluu lisäksi muuta irtainta omaisuutta, joista merkittävimmät listattu alle
  - Pellettikattila
  - Kaksi öljypoltinta
- Tarkempi kalustolistaus on pyydettäessä saatavissa konkurssihallinnolta



Pelletinpoltin



Öljykattila 1



Öljykattila 2



Pellettisäiliö

# Myytävät kokonaisuudet ja myyntiprosessi

- Myyntiprosessin yhteydessä konkurssipesä tulee kontaktoimaan useita potentiaalisia ostajaehdokkaita.
- Konkurssipesällä on tavoite edetä puutarhan myynnissä joutuisasti. Omaisuuden realisoinnin osalta päätösvaltaa konkurssipesässä käyttävät velkojat.
- Konkurssipesä pyrkii myymään puutarhan ensisijaisesti toiminnallisena kokonaisuutena. Ostajien kiinnostuksesta riippuen irtaimen omaisuuden erillisrealisoinnit ovat myös mahdollisia.
- Konkurssipesään kuuluva omaisuus tullaan myymään ilman takuuta tai myyjän vastuuta kaupan kohteesta. Omaisuus myydään siinä kunnossa ja sellaisena kuin se kaupantekohetkellä on. Ostajaehdokkaita kehoitetaan tutustumaan seikkaperäisesti myytävään omaisuuteen.

# Yhteydenotot

Ilttulan Puutarha Oy:n konkurssipesään kuuluvasta omaisuudesta kiinnostuneiden ostajaehdokkaiden pyydetään ilmoittamaan kiinnostuksensa sähköpostitse tai puhelimitse.

## **Heikki Vesa**

Partner

+ 358 (0)44 075 3954

Heikki.Vesa@krogerus.com

## **Henri Koskenoja**

Counsel

+ 358 (0)44 052 5269

Henri.Koskenoja@krogerus.com

## **Emma Kääriäinen**

Associate

+ 358 (0)44 216 2964

Emma.Kaariainen@krogerus.com